

# Más Allá de la Información: El Dominio del Conocimiento

Presentando NotebookLM de Google





# Herramientas y Novedades de IA





# El Dilema del Conocimiento Moderno

Vivimos en una era de acceso ilimitado a la información. Sin embargo, el verdadero desafío es convertir ese volumen en conocimiento útil.



**Fuentes Dispersas:** Documentos, artículos, notas y transcripciones repartidos en múltiples carpetas y aplicaciones.



**Búsqueda Interminable:** Horas perdidas buscando un dato específico en cientos de páginas.



**Complejidad Abrumadora:** Dificultad para sintetizar temas complejos y encontrar conexiones ocultas.

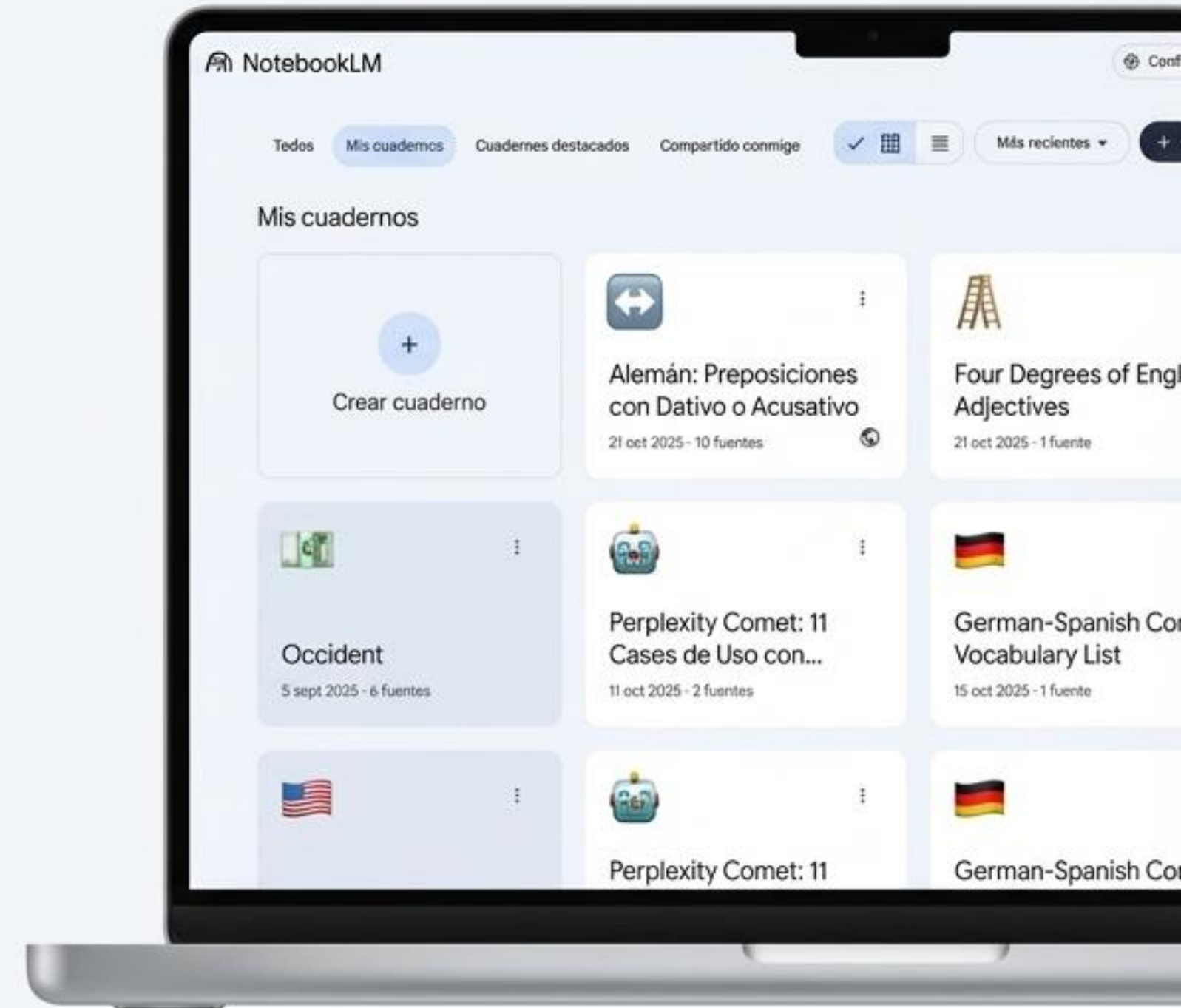




# Presentando NotebookLM: Su Asistente de Investigación Personal

NotebookLM es una herramienta experimental de Google diseñada para transformar la manera en que interactúa con sus documentos. No es un buscador de internet; es un experto en su propia información.

- ✓ **Desarrollado por Google:** Diseñado con la robustez y seguridad que espera de los expertos en tecnología de IA.
- ✓ **Impulsado por Gemini:** Potenciado por los modelos de lenguaje más avanzados de Google para ofrecer respuestas precisas, creativas y contextualmente relevantes.





# El Principio Fundamental: Anclado Exclusivamente en Sus Fuentes

Piense en NotebookLM como un 'Asistente Sabio'. Usted le proporciona una biblioteca curada (sus documentos, notas, y enlaces) y él se convierte en un experto instantáneo, respondiendo únicamente con la información contenida en esa biblioteca.



## Beneficios Clave

- ✓ **Privacidad Total:** Sus documentos son suyos. El modelo no se entrena con su información.
- ✓ **Confianza Absoluta:** Cada respuesta está vinculada directamente a sus fuentes originales. Se acabaron las invenciones.
- ✓ **Enfoque Preciso:** Las respuestas son siempre relevantes para su contexto, eliminando el ruido de la web.



# Anatomía de la Claridad: Su Espacio de Trabajo Digital



**1. Panel de Fuentes (Izquierda):** Su biblioteca digital. Aquí carga y gestiona todos sus documentos, enlaces y notas. Es la base de conocimiento para su asistente.

1



2



**2. Panel de Chat (Centro):** El corazón de la interacción. Aquí dialoga con la IA, hace preguntas complejas y recibe respuestas instantáneas y citadas.



3

**3. Panel de Studio (Derecha):** Su taller creativo. Donde la IA trabaja para usted, transformando su información en nuevos formatos: resúmenes, guías de estudio, informes y más.



# Su Flujo de Trabajo, Potenciado en Tres Pasos

## 01 Cargar y Centralizar

Suba sus documentos: PDFs, .docx, .txt, copie y pegue texto, o añada enlaces a sitios web y Google Docs. También puede pedirle a NotebookLM que busque fuentes relevantes en internet.



## 02 Dialogar y Descubrir

Formule preguntas en lenguaje natural. Ej: *"Resume los puntos clave de la última reunión."* o *"Compara las conclusiones de estos dos artículos de investigación."*



## 03 Revisar y Crear

Verifique cada respuesta con un clic. Las citas [1] le llevan al fragmento exacto en el documento original, garantizando una confianza total. Use Studio para generar nuevos materiales.





Untitled notebook

+ Crear cuaderno



PRO



Fuentes

+ Añadir fuente



Prueba Deep Rese  
obtener un informe  
nuevas fuentes.



Buscar nuevas  
en la Web



Las fuentes guardadas  
aquí

Haz clic en el botón A  
de arriba para añadir  
web, texto, vídeos o  
audio. O importa u  
directamente desde Google

Crea resúmenes de audio y vídeo a partir de  
**Tus notas**



Buscar nuevas fuentes en la Web



Web



Investigación rápida



o suelta tus archivos aquí



Subir archivos



Sitios web



Drive



Texto copiado



Resum..



Informe



Cuestio



Present



ltados de Studio se  
ardarán aquí.

añadir las fuentes, haz  
dir un resumen de audio,



Añadir nota

Sube una fuente para empezar

0 fuentes



una o... mapa





+ Añadir fuentes



Prueba Deep Research para obtener un informe detallado y nuevas fuentes.



Buscar nuevas fuentes en la Web



Selecciona



billing



Deep Research

Informe y resultados detallados



billing-statement-elect...



billing-statement-elect...



# Untitled notebook

3 fuentes

Empieza a escribir...

0 fuentes



Resum..



Resum..



Mapa...



Informe



Tarjetas



Cuestio



Infograf



Present



Tabla...



Los resultados de Studio se guardarán aquí.

Después de añadir las fuentes, haz clic para añadir un resumen de audio, una gráfica, un mapa



Añadir nota



También válido para  
Gemini con sus Gemas



## Personalización de ChatGPT para Tareas Puntuales

### 📘 Cómo Personalizar ChatGPT

En el campo "**¿Algo más que ChatGPT debe saber sobre ti?**", deberemos pegar la siguiente instrucción:

"Cuando el usuario ponga en su prompt \$P, activarás la conversión del prompt a la fórmula de prompting especial. Cogerás la información que el usuario te haya compartido y lo convertirás siguiendo esta fórmula: 1) Contexto y Rol; 2) Consulta/Tarea; 3) Especificaciones; 4) Criterios de Calidad; 5) Formato de la respuesta y finalmente 6) Verificación. Si te falta información para completar el prompt en su formato fórmula, pídesela al usuario. Extrapolarás su prompt sencillo y lo convertirás en un prompt completo y optimizado siguiendo la fórmula. Pregunta únicamente al usuario si es estrictamente necesario."







Gemini

PRO



Nueva conversación



Mis cosas



Gems



\$P



Inversiones 2026

Conversaciones

IA para Diseño Web Profesional ...



Unas palabras de bienvenida...



Actividad



Configuración y ayuda



Torreldones, España

Según tus sitios (casa)

[Actualizar ubicación](#)



\$P

Crea un PROMPT detallado

Este PROMPT va dirigido a Notebook LM: Te voy a dar una presentación y quiero que hagas un vídeo donde de forma resumida se expliquen los conceptos que aparecen en cada diapositiva. Este vídeo se usará como recordatorio para usuarios que ya los conocen. Utiliza un tono ameno y términos como “recordemos que”, o “como podemos recordar” o similares. \$P



Herramientas

Rápido







# Caso de Uso: De la Gestión Documental a la Respuesta Instantánea

## El Desafío:



Decenas de documentos importantes (pólizas de seguro, contratos legales, informes médicos) donde encontrar un dato clave es una tarea manual y frustrante.



## La Solución con NotebookLM:

Cree un "Cuaderno" dedicado a sus documentos vitales.

## Ejemplo Práctico:



**Acción:** Suba tres pólizas de seguro de hogar diferentes.



**Pregunta:** "¿Cuál de estas pólizas tiene la franquicia más baja para daños por agua y cuál es el número de teléfono de contacto para siniestros?"



**Resultado:** NotebookLM proporciona la respuesta exacta en segundos, citando el documento y la página. Se acabó rebuscar en archivadores físicos o digitales.



# Para el Estudiante y el Eterno Aprendiz

## Acelere su Comprensión y Memorización

### Simplificar lo Complejo



Suba un denso artículo académico o un informe técnico y pida:  
*"Explica la teoría de la relatividad de este documento como si fuera para un estudiante de secundaria."*  
Obtenga resúmenes claros y sin jerga.

### Dominar un Idioma



Cargue sus listas de vocabulario y textos. Pida:  
*"Crea 10 frases en presente perfecto usando los verbos que te he proporcionado para que yo las traduzca."*

### Memorización Eficaz



Con un solo clic en Studio, convierta sus apuntes de clase en un conjunto de "Tarjetas Didácticas" interactivas para repasar conceptos clave.





# Para el Analista, Investigador y Creador

Extraiga Patrones y Construya Mundos

## Casos de Uso Avanzados



### Analistas de Negocio

Suba transcripciones de entrevistas con usuarios y pregunte: "Identifica los 5 temas de frustración más comunes mencionados por los clientes."



### Investigadores Académicos

Cargue 20 artículos científicos y pida: "Sintetiza las metodologías utilizadas en estas investigaciones y crea una tabla comparativa."



### Escritores y Guionistas

Mantenga todas las notas de su novela o guion en un cuaderno. Pregunte: "¿En qué capítulos aparece el personaje 'Elena' y cuáles son sus principales conflictos según mis notas?"



# Para el Estratega y el Planificador

## Optimice Decisiones y Organice Experiencias



### Planificación Inteligente de Viajes

#### El Problema

Reservas, guías y recomendaciones dispersas.

#### La Solución

Centralice todo en un cuaderno de viaje. Pida: "Genera un itinerario optimizado de 5 días para Roma, agrupando actividades por proximidad y sugiriendo restaurantes vegetarianos cerca del Coliseo."



### Análisis de Mercado

#### El Problema

Informes de mercado largos y complejos.

#### La Solución

Suba varios informes. Pida: "Crea un resumen ejecutivo destacando las principales oportunidades y amenazas identificadas en estos tres análisis de la competencia."



# El Taller Creativo: De la Síntesis a la Creación con Studio

Si el chat es la conversación, Studio es donde su asistente trabaja para usted. Convierta sus fuentes en formatos potentes con un solo clic.



Mapa Mental



Informe



Cuestionario



Resumen de Audio/Video



Tarjetas Didácticas



# Su Nuevo Ecosistema de Conocimiento



## 1. PRIVACIDAD Y ENFOQUE

Trabaja exclusivamente con los documentos que usted elige. Sus datos son suyos.



## 2. CONFIANZA Y VERIFICABILIDAD

Cada respuesta incluye citas directas a sus fuentes originales. Fiabilidad total.



## 3. EFICIENCIA Y VELOCIDAD

Libérese de la búsqueda manual y obtenga respuestas complejas en segundos.



## 4. CREATIVIDAD Y PRODUCTIVIDAD

Studio es su 'navaja suiza' para generar nuevos materiales y formatos a partir de su conocimiento.



# El Futuro es Dinámico: Próximas Funcionalidades

NotebookLM evoluciona constantemente para ofrecer herramientas aún más poderosas. Esto es lo que llegará pronto:



**Deepsearch:** Opción para realizar búsquedas profundas y más contextuales dentro de sus fuentes.



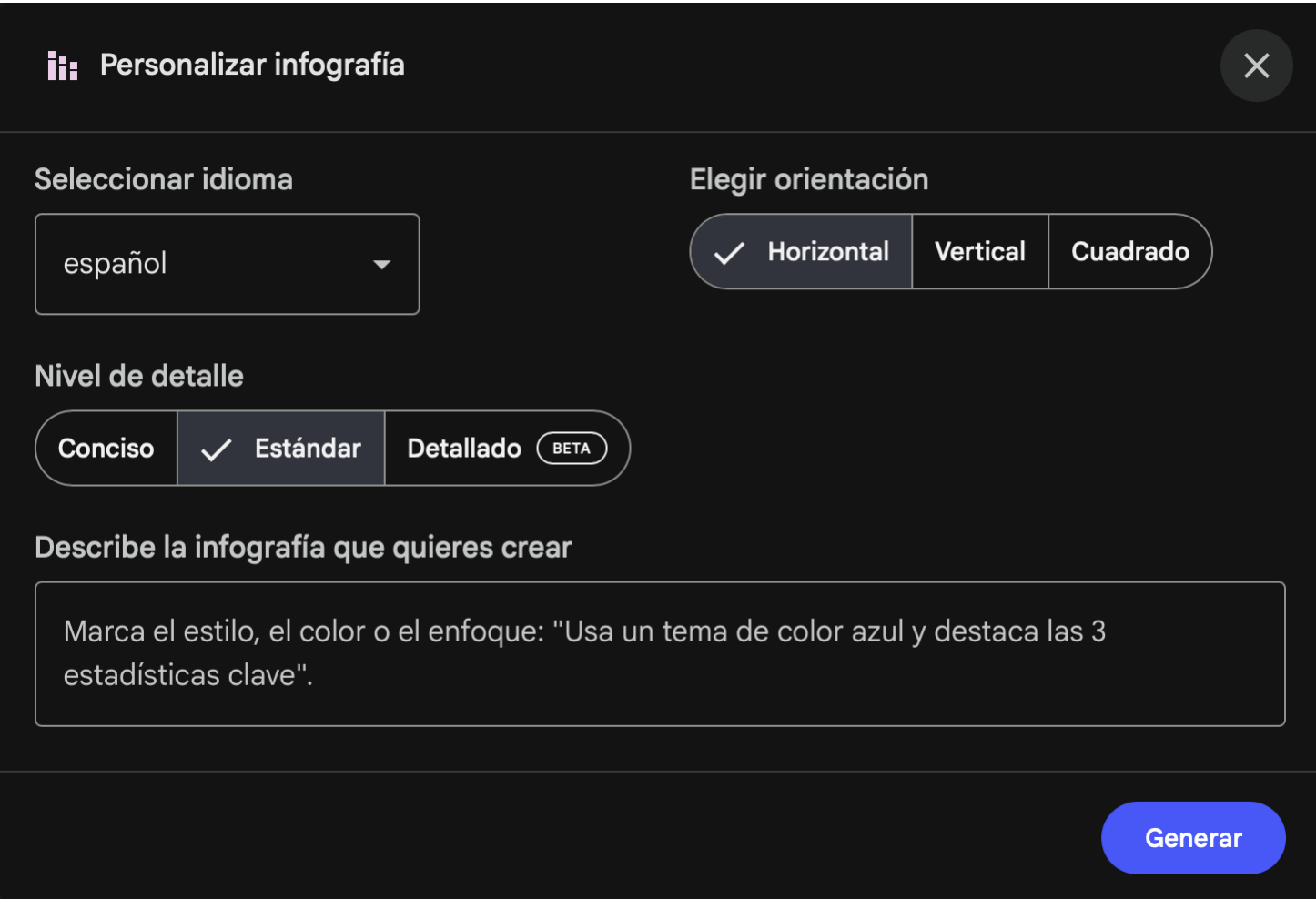
**Integración con Hojas de Cálculo:** Capacidad para analizar datos directamente desde hojas de cálculo.



**Generación de Diapositivas:** Una herramienta para crear borradores de presentaciones directamente desde sus notas e informes.



# Infografías

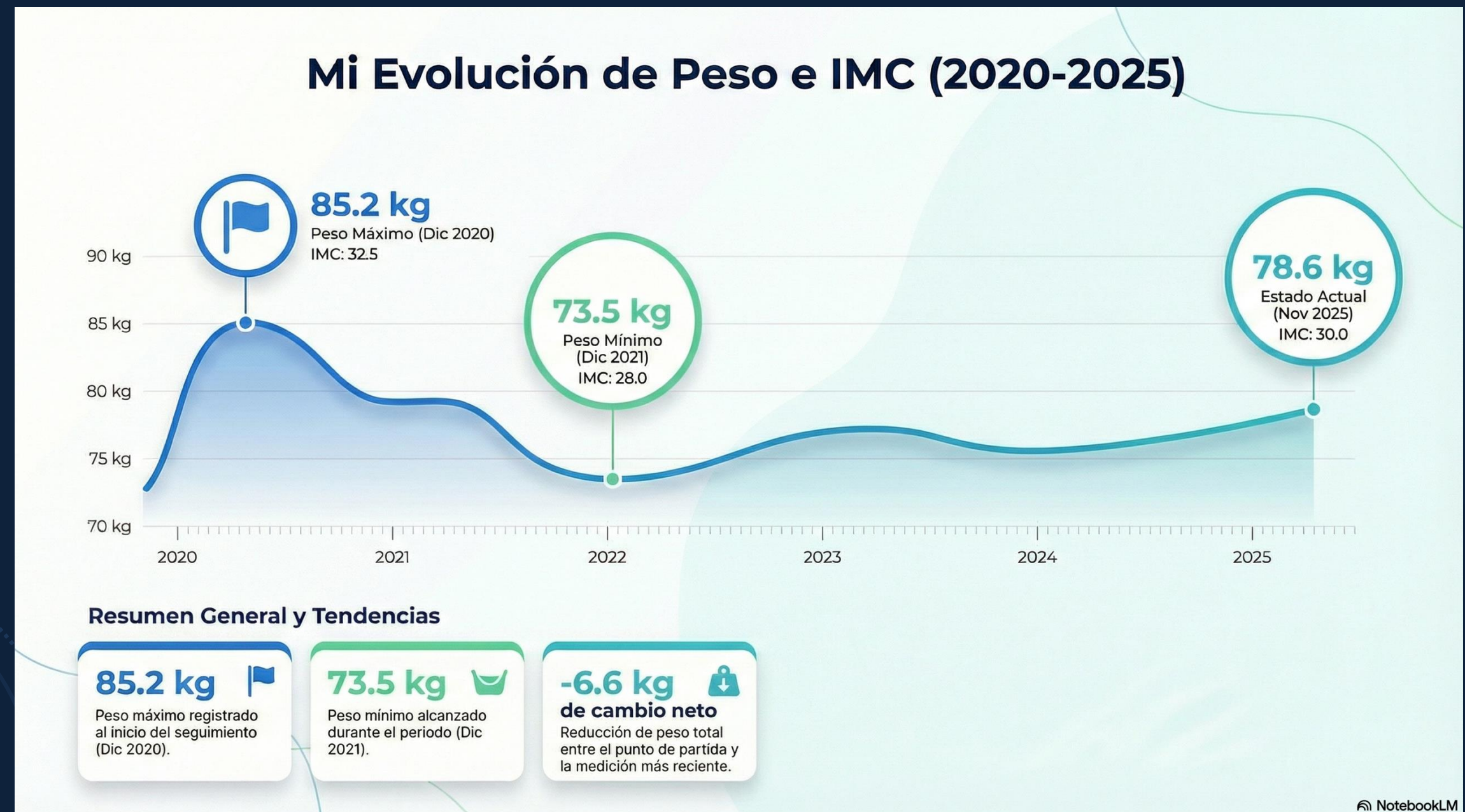




# Hojas de Cálculo ubicadas en Google Drive



Hoja de cálculo de  
Microsoft Excel



- “Crea una infografía donde aparezcan los datos más significativos de la hoja. Me interesan especialmente peso e índice de masa corporal. Muéstrame evolución, tendencias, resumen gráfico y todo aquello que creas que puede serme útil para comprender el contenido de la hoja”



# Comience a Construir su Conocimiento Hoy

Explore el potencial de su propia información.

[notebooklm.google.com](https://notebooklm.google.com)

*“La IA es una herramienta, y una vez que aprendemos a usarla, la tecnología se vuelve mucho más sencilla de lo que parece.”*